

LA BEAUTÉ MÉRITERA TOUJOURS UN ENTRETIEN RÉGULIER

L'entretien périodique des menuiseries en PVC est le seul moyen de maintenir l'aspect décoratif et de préserver la valeur de votre patrimoine. Il est conseillé d'effectuer régulièrement des opérations simples de nettoyage et de lubrification afin d'optimiser la durée de vie de votre menuiserie.

Entretien des châssis en PVC ou DECOROC :

(1 à 2 fois par an)

- Utiliser une éponge et de l'eau additionnée de produit dégraissant (savon, produit vaisselle).
- Rincer ensuite à l'eau claire. Ne pas utiliser de produits chlorés ou à base d'acétone.

Entretien des vitrages : (régulièrement)

- Utiliser une éponge et les détergents classiques du commerce adaptés à cet usage.
- Rincer ensuite à l'eau claire. Ne pas utiliser de produits alcalins, fluorés ou abrasif.

Entretien des grilles de ventilation : (1 à 2 fois par an)

- Effectuer un dépoussiérage et veiller à ce qu'elles ne soient pas obstruées.

Le calfeutrage volontaire des grilles de ventilation est à proscrire car il empêche le renouvellement de l'air garant de la salubrité des locaux (condensation, odeur).

Entretien des tabliers des volets roulants : (1 à 2 fois par an)

- Utiliser une éponge et de l'eau additionnée de produit dégraissant (savon, produit vaisselle...) puis rincer à l'eau claire (si volet électrique, couper l'alimentation).

Dans le cas d'un environnement agressif d'air marin, l'entretien de vos menuiseries et volets roulants doit se faire plus fréquemment.

Entretien des ferrures, organes de rotation et des coulissants : (1 à 2 fois par an)

- Graisser ou huiler les pièces métalliques en friction, les articulations et les points de verrouillage (se reporter au schéma au verso).

- Utiliser une graisse ou une huile sans acide ni résine (exemple : huile Grade ISO 46).
- Dépoussiérer les chemins de roulement (dans le cas de menuiseries coulissantes).

Dans le cas d'un environnement agressif (ex : air marin) graisser ou huiler les pièces métalliques de la quincaillerie avec une fréquence plus rapprochée.

Nota : Les chemins de roulement ne doivent pas être graissés ni huilés afin d'éviter le phénomène de patinage.



Entretien des ferrures et organes de rotation

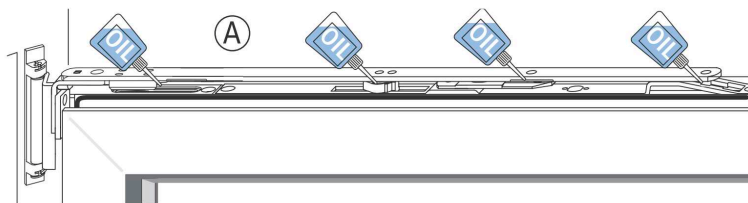


Fig. 1

Le compas doit être lubrifié une fois par an, au niveau de tous les raccordements avec la têtère. Pour cela, verser quelques gouttes d'huile de résine sans acide, aux endroits indiqués à la Fig. 1.

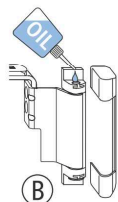


Fig. 2

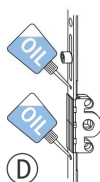


Fig. 3

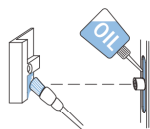


Fig. 4

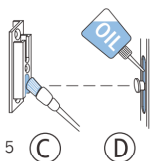


Fig. 5

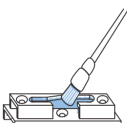
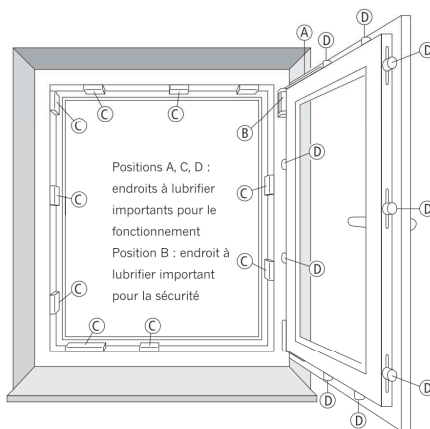


Fig. 6

Les pivots de compas et les dispositifs d'entraînement doivent être lubrifiés tous les ans. Pour ce faire, retirer le couvercle en plastique éventuellement présent et verser une goutte d'huile sur la partie supérieure du pivot (voir Fig. 2) et dans le cas du dispositif d'entraînement, verser une goutte d'huile sur l'orifice en haut et en bas (voir Fig. 3).

Afin de garantir la souplesse de mouvement des ferrures Winkhaus autoPilot, les gâches (C) doivent être lubrifiées une fois par an sur les côtés d'entrée, avec de la vaseline technique ou tout autre lubrifiant adapté (voir Fig. 4, 5 et 6).

Recouvrir les surfaces des points de fermeture (D) avec une huile de résine sans acide.



Remarque :

Ce schéma de ferrure ne correspond pas forcément à la ferrure intégrée. Le nombre d'endroits de verrouillage varie selon la taille et l'exécution de l'ouvrant de la fenêtre.



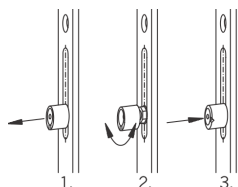
Consignes de sécurité : ne pas dépendre la fenêtre pour procéder aux opérations de maintenance ! Seul un spécialiste est autorisé à la retirer ou l'ajuster.

Réglage de la pression de serrage

La pression de serrage entre l'ouvrant et le cadre de la fenêtre peut être réglée manuellement par les rouleaux excentriques à cran (D). Le nombre de points de verrouillage varie selon la taille et l'exécution de la fenêtre.

Réglage de la pression entre l'ouvrant et le cadre au moyen du rouleau excentrique à cran réglable manuellement :

1. Tirer.
2. Par une rotation, régler la pression souhaitée ($\pm 0,8$ mm).
3. Laisser revenir.



LA BEAUTÉ MÉRITERA TOUJOURS UN ENTRETIEN RÉGULIER

L'entretien périodique des menuiseries en aluminium est le seul moyen de maintenir l'aspect décoratif et de préserver la valeur de votre patrimoine.

En extérieur, les revêtements laqués ont pour vocation de conférer aux menuiseries en aluminium un aspect décoratif durable.

Comme tous les matériaux, ils subissent dans le temps un vieillissement qui peut conduire progressivement à une altération de leurs propriétés décoratives, si un entretien adapté au revêtement n'est pas mis en œuvre.

Les revêtements sont soumis, tout au long de leur vie, à de nombreuses agressions : intempéries, pollution, salissures, empoussièrement, ensemencement de micro-organismes et certaines contraintes dues à l'environnement.

Les salissures fixent et concentrent les éléments agressifs. Il est impératif d'éliminer régulièrement ces salissures de manière à limiter leur effet sur le vieillissement de la surface.

L'élimination des salissures et des dépôts agressifs doit être faite selon les règles de l'art décrites ci-après, en utilisant des produits adaptés.

La fréquence du nettoyage est fonction de l'environnement et des concentrations de salissures sur la surface. Plus le nettoyage est fréquent plus il est aisé et économique.



LE LAQUAGE ET SON ENTRETIEN

Caractéristiques

La couche de peinture est constituée d'une résine thermodurcissable (cuite au four) d'au moins 60 micromètres et de pigments donnant la coloration. Cette couche est sensible à l'action de nombreux solvants (en particulier acétone et trichloréthylène) mais résiste particulièrement bien aux produits acides ou alcalins courants, sauf à l'acide nitrique (voir tableau au verso).

Pour éviter de rayer ou d'endommager la couche de laque, l'usage d'un abrasif est fortement déconseillé.



Entretien courant

L'entretien courant des menuiseries laquées consiste en un simple lavage à l'eau additionnée d'un détergent doux (pH compris entre 5 et 8) suivi d'un rinçage soigné à l'eau claire et un essuyage avec un chiffon doux et absorbant.

Durant l'opération de nettoyage, on veillera à ce que les orifices de drainage soient débouchés.

Ne pas employer de produit abrasif.



Rénovation

Dans le cas d'un très fort encrassement (dû à un manque d'entretien) nécessitant une rénovation, il est recommandé de s'adresser à une entreprise spécialisée.

COMPATIBILITÉ DES PRODUITS CHIMIQUES AVEC L'ALUMINIUM LAQUÉ

PRODUITS	ALUMINIUM LAQUÉ		
	Début de l'attaque	Perte de brillance	Détrempe du film
SOLVANTS			
Alcool à brûler	Légère attaque après 48 H	Pas de perte	Aucune détrempe
Dioxanne	Immédiatement	Non mesurable	Film détruit
Essence F/ Essence E	Pas d'attaque	Pas de perte	Aucune détrempe
Éthanol dénaturé	Pas d'attaque	Pas de perte	Aucune détrempe
Pétrole désaromatisé	Pas d'attaque	Pas de perte	Aucune détrempe
ACIDES			
Acide acétique (20 %) ou Vinaigre Blanc*	Très légère attaque après 48 H	~ 5 %	Aucune détrempe
Acide chlorhydrique (30 %)	Légère attaque après 48 H	Pas de perte, Décoloration importante	Aucune détrempe
Acide nitrique (30 %)	2 à 3 H	~ 20 % Décoloration importante	Film détruit
Acide sulfurique (30 %)	Pas d'attaque	Pas de perte	Aucune détrempe
BASES			
Ammoniaque (32 %)	Pas d'attaque	Pas de perte	Aucune détrempe
AUTRES			
Eau de Javel diluée (5 %)	Pas d'attaque	Pas de perte	Aucune détrempe
Eau déminéralisée	Pas d'attaque	Pas de perte	Aucune détrempe

*Procédure de nettoyage spécifique à mettre en place avec les professionnels dans le cadre l'utilisation de l'acide acétique.

Tout autre produit non compris dans ce tableau nécessite un essai de compatibilité avec l'aluminium laqué et l'accord du fournisseur de produit et de la société ayant réalisé le traitement de surface.



LA BEAUTÉ MÉRITERA TOUJOURS UN ENTRETIEN RÉGULIER

L'entretien périodique des menuiseries en Bois est le seul moyen de maintenir l'aspect décoratif et de préserver la valeur de votre patrimoine. Il est conseillé d'effectuer régulièrement des opérations simples de nettoyage et de lubrification afin d'optimiser la durée de vie de votre menuiserie.

Entretien des châssis en Bois :

1. Cas d'une menuiserie pré-peinte ou chantier :

Si la menuiserie est traitée avec une protection provisoire (transparente ou opaque), la finition définitive doit être faite dans les 3 mois suivant l'application de la protection provisoire.

2. Nettoyage, entretien et contrôle de la finition :

Pour maintenir la valeur de vos éléments en bois, il est indispensable d'utiliser le Kit d'entretien Sikkens, disponible en magasin Sikkens solution ou sur internet via la recherche «kit entretien fenêtre Sikkens» disponible sur Ebay ou Amazon.

A partir de la 2e année et une fois par an :

- Dégager les gorges de récupération d'eau et les percages de drainage (ouvrant(s) et dormant) par curage et aspiration (pointe ou mèche puis aspirateur).
- Dépoussiérer et nettoyer le bois avec un chiffon humide afin d'enlever les poussières et pollens végétaux et utiliser le kit d'entretien Sikkens (nettoyant de surface et lotion d'entretien). Toute accumulation de poussière à la surface diminue la durée de vie de la finition.
- Observer l'état de la finition : cloquage, craquelage, écaillage. Bien accentuer cette observation sur les parties sensibles, à savoir : les assemblages entre montants et traverses, les pièces horizontales présentant une surface horizontale sur le dessus et sur le dessous.

Selon l'observation de l'état général de la finition, il peut être nécessaire de procéder à une retouche locale ou une restauration complète.

Entretien des vitrages : (régulièrement)

- Utiliser une éponge et les détergents classiques du commerce adaptés à cet usage.
- Rincer ensuite à l'eau claire. Ne pas utiliser de produits alcalins, fluorés ou abrasifs.

Entretien des grilles de ventilation : (1 à 2 fois par an)

- Effectuer un dépoussiérage et veiller à ce qu'elles ne soient pas obstruées. Le calfeutrage volontaire des grilles de ventilation est à proscrire car il empêche le renouvellement de l'air garant de la salubrité des locaux (condensation, odeur).

Entretien des tabliers des volets roulants : (1 à 2 fois par an)

- Utiliser une éponge et de l'eau additionnée de produit dégraissant (savon, produit vaisselle...) puis rincer à l'eau claire (si volet électrique, couper l'alimentation). Dans le cas d'un environnement agressif d'air marin, l'entretien de vos menuiseries et volets roulants doit se faire plus fréquemment.

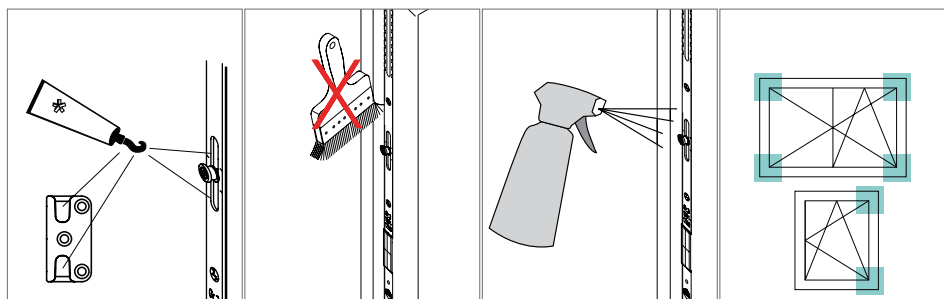


Entretien des ferrures, organes de rotation et des coulissants : (1 à 2 fois par an)

- Graisser ou huiler les pièces métalliques en friction, les articulations et les points de verrouillage (se reporter au schéma au verso).
- Utiliser une graisse ou une huile sans acide ni résine (exemple : huile Grade ISO 46).
- Dépoussiérer les chemins de roulement (dans le cas de menuiseries coulissantes).

Dans le cas d'un environnement agressif (ex : air marin) graisser ou huiler les pièces métalliques de la quincaillerie avec une fréquence plus rapprochée.

Nota : Les chemins de roulement ne doivent pas être graissés ni huilés afin d'éviter le phénomène de patinage.



- Toutes les pièces mobiles et de verrouillage de la ferrure oscillo battante sont à graisser (*graisse)
- Ne pas utiliser d'huile de graissage, de produit anti-rouille, de spray silicone etc ! Le graissage doit être réalisé avec de la graisse ou de la vaseline technique!
- Ne pas peindre les ferrures!
- N'utilisez que des produits d'entretien, de graissage ou de nettoyage qui n'altèrent pas la protection anti corrosion de la ferrure!
- L'usure des pièces de ferrures, ayant un caractère de sécurité, doit régulièrement être contrôlée!

